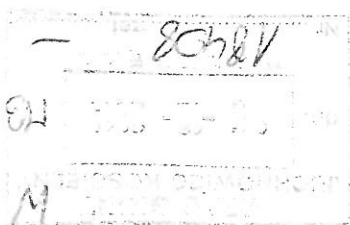




PGE Dystrybucja S.A.
Oddział Białystok
Rejon Energetyczny Białystok Teren
15-950 Białystok, ul. Elektryczna 13
tel.: (85) 676 66 00, fax: (85) 676 66 09



Białystok, 07.11.2014 r.
RE6/5226/2014

Gmina Juchnowiec Kościelny
Ul. Lipowa 10
16-061 Juchnowiec Kościelny

W odpowiedzi na pismo dotyczące modernizacji oświetlenia ulicznego Rejon Energetyczny Białystok Teren wydaje następujące warunki modernizacji oświetlenia ulicznego na terenie gminy Juchnowiec Kościelny:

1. Na całość modernizacji należy opracować projekt techniczny, który przed przystąpieniem do realizacji należy uzgodnić z Rejonem Energetycznym Białystok Teren.
2. Wymiany opraw dokona firma posiadająca pracowników o odpowiednich kwalifikacjach zawodowych.
3. Projekt oraz prace na liniach napowietrznych nN wykonywać zgodnie z:

- Wytężenie do budowy systemów elektroenergetycznych w PGE Dystrybucja S.A., Tom 6 Linie napowietrzne i kable niskiego napięcia

- N SEP-E-003 Elektroenergetyczne linie napowietrzne. Projektowanie i budowa. Linie prądu przemienne z przewodami pełnoizolowanymi oraz z przewodami niepełnoizolowanymi.

- N SEP-E-004 Elektroenergetyczne i sygnalizacyjne linie kablowe. Projektowanie i budowa.

- obowiązującymi przepisami w zakresie Organizacji Bezpiecznej Pracy w Energetyce.

4. Wykonawca na 14 dni przed przystąpieniem do prac dostarczy do Wydziału Majątku Sieciowego Rejonu Energetycznego Białystok Teren harmonogram prac i ewentualnych wyłączeń sieci PGE.

5. Za usługi związane z wyłączeniem, dopuszczeniem do pracy pracowników oraz nadzorem będą pobrane opłaty zgodnie z obowiązującą taryfą. Nie dotyczy to przypadku wykonywania robót w technologii prac pod napięciem.

6. Należy zdemontować istniejące oprawy oświetleniowe i zainstalować nowe energooszczędne o mocy i w ilości dostosowanej do potrzeb.
7. Punkty sterowania oświetleniem ulicznym należy zmodernizować i usytuować wraz z układami pomiarowymi w oddzielnych szafkach poza stacjami transformatorowymi.
8. W razie potrzeby należy wybudować nowe odcinki linii oświetlenia.
9. Oprawy montować na jednej wysokości w sposób zapewniający prawidłową i bezpieczną eksploatację zarówno opraw jak i linii energetycznej.
10. Po zakończeniu prac należy zgłosić urządzeniu do odbioru technicznego.
11. Przed odbiorem dostarczyć dokumentację powykonawczą.
12. Urządzenia oświetlenia ulicznego pozostaną na majątku i w eksploatacji Gminy.

Z poważaniem

mgr inż. Andrzej Łuczkowski
 Oddział Biłystok
 Rejon Energetyczny Biłystok Teren
 Wydział Miar i Sieciowego
 Kierownik
 Jarosław Krasnodębski